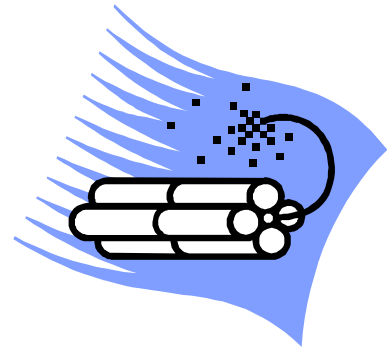


西日本ポール入門キャンプ

ダイナマイトが楽しいポールトレーニングを提案！
ポールを滑ってみたい！もう少し速くなりたい！
競技スキーを始めてみたいけど、きっかけが無い！
競技は、かじっているけどどう滑ったらよいかわからない！



内容

準備体操の大切さ、ライン取り、目線、ストックの使い方、クローチングの方法、コース整備の方法、毎日のスキーマンテナンス、トレーニング後のストレッチ等、選手が行っている毎日の行動をお伝えしていきます。ポールに興味がある方、競技をもう少し深く知りたい、そんな方のためのポール入門キャンプです。競技用のスキーを持っていない方やファミリースキーヤーの方大歓迎、ミニタイムレース、ミニデュアルレースも予定しています。

協力 持田スポーツ V I S T ジャパン NETWIN (テクニカルツール)

協賛 メダリストジャパン

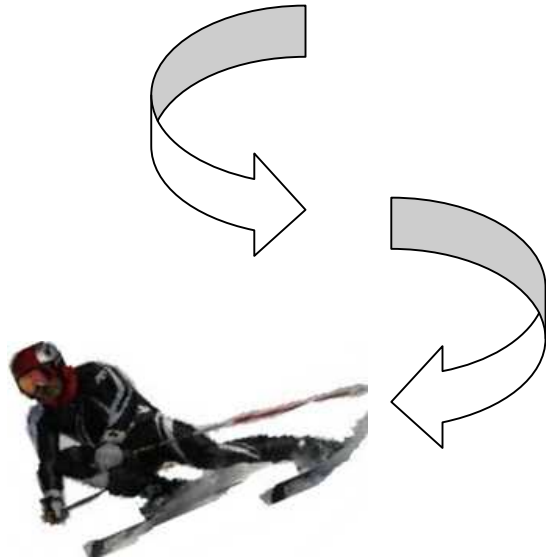
開催日 3月8日(土)～9日(日)

場所 大山スキー場または榎水高原スキー場
(雪や天候の状況により変更もあります)

宿泊 大山寿荘(1泊2食 7,000)

参加料 1日¥6,000 2日¥10,000

申込方法 持田スポーツまで申込書をFAX、郵送でお送りください。



西日本ポール入門キャンプ申込書

フリガナ _____

性別 _____

氏 名 _____

年齢 _____

住所 〒 _____

連絡の付く電話番号 _____

連絡の付くメールアドレス _____

参加に対し怪我や用具の故障などは、各自保護者の責任で参加してください。 要 傷害保険等加入